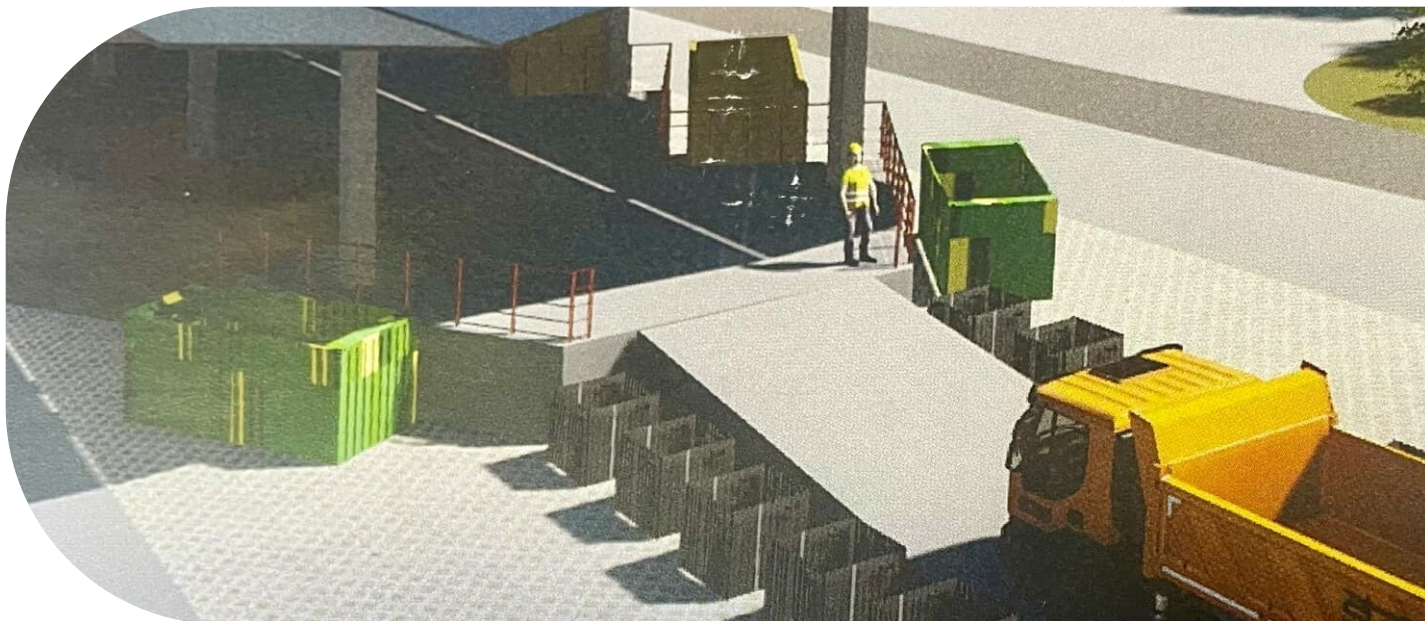


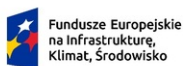
- PL
- UK



2 grudnia 2024

## Budowa PSZOK

Referat ds. Pozyskiwania Funduszy Zewnętrznych informuje o projekcie związanym z budową Punktu Selektywnej Zbiórki Odpadów Komunalnych wraz z infrastrukturą w Starachowicach.



Fundusze Europejskie  
na Infrastrukturę,  
Klimat, Środowisko



Rzeczpospolita  
Polska

Dofinansowane przez  
Unię Europejską



**Wartość projektu:** 13 815 861,34 PLN.

**Wkład własny Gminy Starachowice:** 3 991 602,87 PLN.

**Wydatki kwalifikowalne:** 11 371 516,65

**Wartość dofinansowania z funduszy UE:** 9 552 074,00 PLN

**Źródło dofinansowania:** Fundusz Spójności

**Program:** Fundusze Europejskie na Infrastrukturę, Klimat, Środowisko 2021-2027

**Priorytet:** FENX.01 Wsparcie sektorów energetyka i środowisko z Funduszu Spójności

**Działanie:** FENX.01.04. Gospodarka odpadami oraz gospodarka o obiegu zamkniętym

**Typ projektu:** Systemy selektywnego zbierania odpadów komunalnych uwzględniające rozwiązania dotyczące zapobiegania powstawaniu odpadów, w tym ponowne użycie

**Termin realizacji:** 2024-2027 rok



**Celem głównym projektu jest poprawa efektywności oraz warunków do selektywnej zbiórki odpadów komunalnych na terenie Gminy Starachowice.** Aby osiągnąć ten cel, niezbędne jest zwiększenie dostępności PSZOK dla mieszkańców Starachowic, dążenie do poprawy gospodarki odpadami i zwiększenia udziału odpadów zbieranych selektywnie, w stosunku do wszystkich odpadów komunalnych zbieranych na terenie gminy oraz podniesienie poziomu wiadomości ekologicznej mieszkańców, co pozytywnie wpłynie na jakość środowiska.

Przedmiotem projektu jest budowa Punktu Selektywnej Zbiórki Odpadów Komunalnych w Starachowicach wraz z infrastrukturą towarzyszącą polegającą na budowie infrastruktury technicznej oraz wyposażeniu obiektu w niezbędne urządzenia wymagane do prowadzenia miejskiej zbiornicy odpadów komunalnych selektywnie zebranych.

### Grupy docelowe:

Grupą docelową do której skierowany jest niniejszy projekt są wszyscy mieszkańcy Gminy Starachowice objęci zorganizowanym przez Gminę systemem gospodarowania odpadami komunalnymi.

### Zakres rzeczowy przedsięwzięcia:

#### **Obiekt kontenerowy administracyjny**

Wybudowany zostanie budynek magazynowy z pomieszczeniem warsztatu (wolnostojący, parterowy niepodpiwniczony). Obiekt na planie prostokąta, z dostępem od frontu działki, w narożu segmentu, do strefy funkcjonalno- użytkowej, poprzez hol szatniowy z wyodrębnionym węzłem z sanitarnym. Obiekt wolnostojący, na planie prostokąta, z rodzaju gotowych budowli powtarzalnych mobilnych, kontenerowy - w rozwiązaniu zespołu segmentów, nie związany trwale z gruntem, jednokondygnacyjny, niski - o wysokości do 3,10 m (zgodnie z MPZP), pokryty dachem płaskim

#### **Budynek magazynowy z pomieszczeniem warsztatu**

Wybudowany zostanie budynek magazynowy z pomieszczeniem warsztatu (wolnostojący, parterowy niepodpiwniczony. budynek stanowi jeden z głównych elementów zagospodarowania PSZOK. Ma charakter magazynu czasowego składowania sortowanych odpadów wybranych frakcji, gromadzonych w zamkniętych pojemnikach, z wydzielonym niezależnym pomieszczeniem warsztatowym do renowacji wyselekcjonowanych odpadów tj. ich czyszczenia i drobnych napraw, ze strefą magazynową produktów do wtórnego użytku, wyeksponowanych na regałach z zamiarem sprzedaży z odzysku (m.in., sprzęt AGD, RTV).

Obiekt, przy wschodnim boku działki, z dostępem od frontu wzdłuż wewnętrznej drogi technologicznej, zwieńczonej zatoczką wyładowniczą, pomiędzy placem kontenerów czystych i placem edukacyjno--promocyjnym.

Obiekt wolnostojący, na planie prostokąta, niepodpiwniczony, parterowy, niski - o wysokości do 6,0 m (zgodnie z MPZP), jednonawowy, w układzie 4 - dzielnym, w technologii żelbetowego posadowienia i stalowej konstrukcji szkieletowej o dachu skośnym.

#### **Rampa wyładownicza z zadaszaniem**

Zakupienie rampy wyładowniczej z zadaszaniem. Rampa wyładownicza ma na celu usprawnienie obsługi PSZOK, stanowi ona jeden z elementów zagospodarowania terenu. Przewidziana jest do ruchu samochodów osobowych i dostawczych w celu ułatwienia umieszczania poszczególnych rodzajów odpadów w kontenerach. Obiekt wolnostojący, w formie wielokąta z wjazdem i zjazdem-

o wysokości 6,84 m (zgodnie z MPZP). Obiekt trwale związany z gruntem, przykryty zadaszaniem z blachy trapezowej ze spadkiem 10°.

#### **Waga samochodowa zagłębiona**

Zakupiona i zamontowana zostanie waga samochodowa z zadaszaniem, (60 t o długości 7 m, 6 czujników tensometrycznych).

Waga samochodowa stanowi obiekt służący kontroli i ewidencji dostarczanych surowców

na teren PSZOK, reguluje ruch w strefie wjazdu i przepływ wstępnie wyselekcjonowanego strumienia odpadów dla celów ważenia i prowadzenia rejestru materiałów. Waga samochodowa stanowić będzie jeden z elementów zabudowy funkcjonalnej planowanej budowy Punktu Selektywnej Zbiórki Odpadów Komunalnych. Przyjęto wagę samochodową elektroniczną zagłębioną.

#### **Zagospodarowanie terenu**

Teren uzbrojony zostanie w zewnętrzną instalację elektryczną, zewnętrzną instalację kanalizacji sanitarnej, zewnętrzną instalację kanalizacji deszczowej wraz z separatorem zintegrowanym z osadnikiem, podziemne zbiorniki wód deszczowych pełniące funkcję p.poż wraz ze studnią ssawną i sterującą, cztery miejsca postojowe dla samochodów ciężarowych.

W skład infrastruktury towarzyszącej wchodzi: plac magazynowy, plac kontenerów czystych, plac edukacyjno-promocyjny, miejsca postojowe dla rowerów, samochodów osobowych i samochodów ciężarowych.

#### **Wyposażenie**

Zakupione zostanie niezbędne wyposażenie, specjalistyczny samochód do prowadzenia mobilnej selektywnej zbiórki odpadów. Wyposażenie obiektu obejmuje: zakupione pojemniki (w tym: specjalistyczne z zamykaniem) i kontenery dla zbierania odpadów oraz osprzęt min. mobilny, usprawniający funkcjonowanie punktu - spełniające wymagania normowe i atesty. W ramach wyposażenia zakupione będzie także wyposażenie biurowe części administracyjnej oraz wyposażenie punktu napraw.

#### **Działania edukacyjno-informacyjne**

Zaplanowane są działania edukacyjno-informacyjne dla społeczeństwa, w szczególności w obszarze zapobiegania powstawaniu odpadów. Przyczynią się one do wzrostu świadomości ekologicznej wśród mieszkańców, co wpłynie na wzrost udziału odpadów selektywnie zebranych, w stosunku do odpadów komunalnych ogółem. W ramach projektu, na terenie PSZOK, powstanie Punkt Napraw i Ponownego Użycia, dzięki czemu możliwe będzie wydłużenie cyklu życia produktów (naprawy, ponowne użycie).



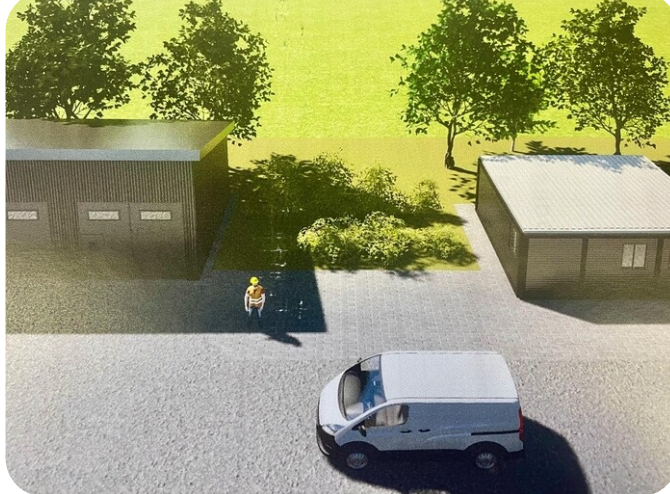
**W ramach projektu przewidziana jest realizacja Kampanii edukacyjno-informacyjnej z działaniami dla mieszkańców dotycząca ekologii i segregacji odpadów, której celem będzie podniesienie świadomości w zakresie segregacji odpadów i zwiększenia udziału mieszkańców w procesie oddawania odpadów do PSZOK.**

#### **W ramach kampanii zaplanowano:**

- Spotkania edukacyjne w publicznych szkołach samorządowych i przedszkolach, odnośnie edukacji w zakresie segregacji odpadów;
- Spotkanie edukacyjne w grupie wiekowej 60 plus, w zakresie segregacji odpadów.;
- Organizacja pikników w plenerze np.: w formie ogniska, w których będą organizowane przez animatorów konkursy z wiedzy ekologicznej, z przewidzianymi drobnymi nagrodami w postaci gadżetów związanych z segregacją śmieci - w grupach wiekowych od 6 do 16 lat; pikniku plenerowego w formie ogniska w przedziale wiekowym 60 plus;
- Na koniec inwestycji zostanie zaprezentowany film z realizacji całego przedsięwzięcia z promocją jego efektów;

#### **Jako elementy działań informacyjno - promocyjnych zaplanowano również :**

- Zakup i montaż tablic informacyjnych na wiatkach śmietnikowych na terenie Starachowic z informacją dla mieszkańców jak segregować śmieci.
- Zakup tablicy informacyjno-pamiątkowej, oznakowania na terenie PSZOK i drogowiskach do PSZOK.



Przewidziane do realizacji wskaźniki projektu:

#### WSKAŹNIKI PROJEKTU:

Wskaźniki produktu:

- Liczba wspartych punktów selektywnego zbierania odpadów komunalnych – 1 szt.
- Liczba utworzonych Punktów Napraw i Ponownego Użycia – 1 szt.
- Odpady przygotowane do ponownego użycia – 0,5 tony /rok
- Liczba przeprowadzonych kampanii informacyjno – edukacyjnych kształtujących świadomość ekologiczną -1 szt.
- Inwestycje w obiekty do selektywnego zbierania odpadów- 13.815.861,36 pln

#### WSKAŹNIKI REZULTATU:

- Liczba osób objętych selektywnym zbieraniem odpadów komunalnych – 44.721 osób
- Masa przedmiotów przekazanych do Punktu Napraw i Ponownego Użycia – 1 tona
- Odpady zbierane selektywnie – 1.500 tony/rok
- Zasięg działań kampanii edukacyjno- informacyjnych - 42.104 osoby
- Liczba osób objętych systemem zagospodarowania odpadów – 42.104 osoby

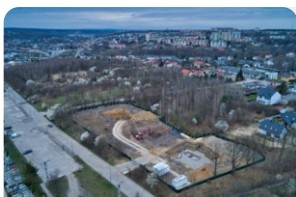


[Wyślij e-mail](#)

[Wydrukuj](#)

[Pobierz PDF](#)

## Więcej aktualności



April 11, 2025

### Powstają bloki przy ul. Polnej

Podczas konferencji prasowej która odbyła się dnia 11 kwietnia 2025 r. Prezydent Miasta Starachowice Marek Materek poinformował o rozpoczęciu prac budowy trzech bloków przy ul. Polnej przez firmę KOSONÓG BUDOWNICTWO Sp. z o.o. z siedzibą w Radomiu. W konferencji wzięli udział przedstawiciele Wykonawcy Mateusz Kosonóg – Prezes Zarządu, Marcin Ryszewski – Kierownik budowy oraz Radni Rady Miejskiej Ilona Traczyk oraz Marek Kamiński.

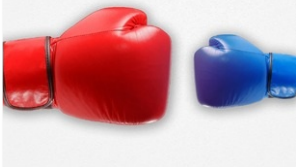


April 11, 2025

### Otwarty konkurs ofert

Zachęcamy organizacje pozarządowe oraz inne podmioty prowadzące działalność pożytku publicznego do składania ofert na realizację zadania publicznego w 2025 roku.

[Więcej...](#)



April 11, 2025

#### **Oferta Familijnego Klubu Sportowego Łazy Starachowice**

Oferta organizacji pozarządowej, zgodnie z art. 19a ustawy o działalności pożytku publicznego i o wolontariacie



April 10, 2025

#### **Oferta Stowarzyszenia EKO SCHOOL**

Oferta na realizację zadania publicznego z zakresu przeciwdziałania uzależnieniom i patologiom społecznym

Więcej...

[Więcej artykułów](#)